

#### Assurances :

Il est recommandé de souscrire auprès de nous ou de tout autre organisme une assurance voyage dès votre inscription afin de bénéficier d'une couverture suffisante.

Nous vous proposons **une assurance de voyage annulation / bagages / interruption de séjour (épidémie incluse) : 50 € par personne**. Elle vous permet d'être remboursé des sommes que nous retenons en cas d'annulation, selon le barème ci-dessous.

#### Inscription et paiement :

Toute inscription doit être confirmée par l'envoi de votre bulletin d'inscription et d'un acompte de **300 €**. Le solde doit nous parvenir un mois avant le départ.

Le paiement peut se faire par chèque à l'ordre d'Hasamélis Voyages, par carte bancaire (lien sécurisé envoyé par email) ou par virement (RIB sur demande).

#### Documents – IMPORTANT :

**Passeport valide pour les personnes de nationalité française.**

Pour plus d'informations, veuillez consulter : <https://www.diplomatie.gouv.fr/fr/conseils-aux-voyageurs/conseils-par-pays-destination/royaume-uni/#entree>

#### Annulation :

Toute annulation doit être notifiée à l'agence dans les plus brefs délais par écrit (courrier ou e-mail). En cas d'annulation et qu'elle qu'en soit la date, des frais de dossier de 100 € par personne sont retenus par l'agence (non remboursés par l'assurance).

En fonction de la date de votre annulation, le barème de frais ci-dessous est appliqué :

- Au-delà de 60 jours avant le départ : 100 € (frais de dossier).
- De 60 à 46 jours avant le départ : 15% du prix du voyage.
- Entre 45 et 31 jours avant le départ : 25 % du prix du voyage.
- Entre 30 et 16 jours avant le départ : 50 % du prix du voyage.
- Entre 15 et 6 jours avant le départ : 75 % du prix du voyage.
- Moins de 6 jours avant le départ : 100 % du prix du voyage.

Ces frais (à l'exception des frais de dossier de 100 €, des éventuels frais de visa et du coût de l'assurance) sont remboursés par l'assurance, si vous y avez souscrit, selon ses propres conditions (franchise, motif d'annulation, etc.).

**Pour consulter le contrat d'assurance et l'intégralité des conditions de vente :**

<https://www.hasamelis.fr/conditions-generales-vente/>

#### CONTACT

#### Hasamélis Voyages

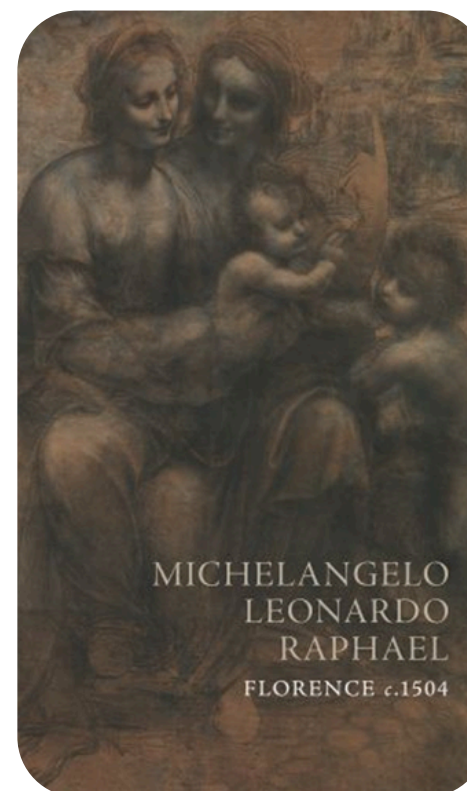
01.42.36.87.31 / [nbrousse@hasamelis.fr](mailto:nbrousse@hasamelis.fr)

20 rue Poissonnière – 75002 PARIS / IM 075130025



# Séjour à Londres, riche d'expositions

SOUS LA DIRECTION DE BÉATRICE LEROUX-HUITEMA



**Du mardi 14 au mercredi 15 janvier 2025**

**Une occasion d'un séjour riche de découvertes ou de redécouvertes...**

La Royal Academy of Arts organise une magnifique exposition consacrée aux plus grands artistes florentins de la Renaissance Raphaël, Michel-Ange, Léonard de Vinci.

La National Gallery met à l'honneur Vincent Van Gogh et lui consacre une rétrospective.

La Courtauld Gallery, réouverte depuis peu, propose d'explorer les vues de la Tamise de Claude Monet.

La Wallace collection quant à elle, possède des trésors de peintures et des objets d'art.

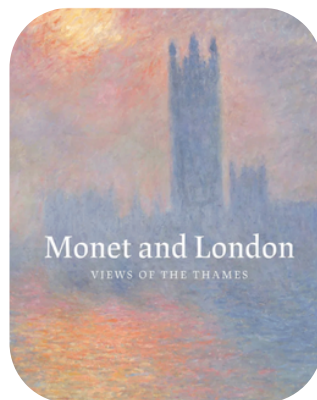
### **Jour 1 - Mardi 14 janvier 2025 – Paris – Londres**

Accueil à Paris Gare du Nord et départ pour Londres en Eurostar – ES 9009 – 08h42/10h00 – horaires sous réserve de modification de la part de la compagnie ferroviaire.

Journée en transports en commun.

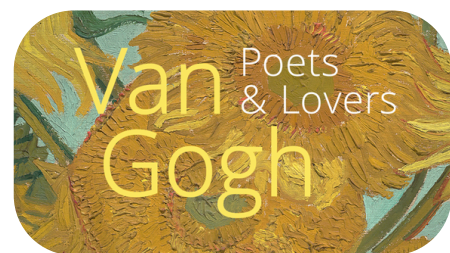
#### **The Courtauld Gallery - Monet and London. Views of the Thames**

Si la galerie est réputée pour son remarquable ensemble de peintures impressionnistes et postimpressionnistes, avec cette exposition, elle met en avant l'une des séries de Claude Monet, non pas réalisée en France mais à Londres : des vues extraordinaires de la Tamise comme on n'en a jamais vu auparavant, pleines d'atmosphères évocatrices, de lumière mystérieuse et de couleurs éclatantes. *Déjeuner aux alentours.*



#### **The National Gallery de Londres - Van Gogh : Poets and Lovers**

L'exposition rétrospective d'envergure s'annonce d'ores et déjà incontournable :



l'institution présentera plus de 50 œuvres venues du monde entier, dont *Nuit étoilée sur le Rhône* (1888, musée d'Orsay) et *La maison jaune* (1888, musée Van Gogh), ainsi que peintures et dessins plus rares issus de collections privées.

*Dîner et nuit à Londres.*

### **Jour 2 - Mercredi 15 janvier 2025 – Londres – Paris**

Journée en transports en commun.

**The Wallace Collection** accueille une des plus belles collections d'art de Londres, œuvres du XV<sup>ème</sup> au XIX<sup>ème</sup> siècle, peintures, céramiques et mobilier d'époque exposés à l'intérieur d'une immense demeure du XVIII<sup>ème</sup> siècle. C'est une occasion de retrouver les nombreux trésors de Titien Rembrandt, Rubens, Van Dyck, Velázquez et Canaletto, mais aussi des peintures françaises du XVIII<sup>ème</sup> siècle (Fragonard)...

*Déjeuner à la Royal Academy of Arts.*



#### **The Royal Academy of Arts - Michelangelo, Leonardo, Raphael. Florence, c. 1504**

Le 25 janvier 1504, les plus grands artistes florentins se réunirent pour se concerter sur le lieu d'installation du David de Michel-Ange, presque achevé. Parmi eux se trouvait Léonard de Vinci, qui, comme Michel-Ange, venait tout juste de rentrer dans sa Florence natale. A travers quelques-uns des plus beaux dessins réalisés par les maîtres florentins, l'exposition explore la rivalité entre Michel-Ange et Léonard de Vinci et à l'influence qu'ils ont tous les deux exercée sur le jeune Raphaël, tout juste âgé de 20 ans en 1504.

Retour à Paris en Eurostar – ES 9046 – 17h31/20h48 – horaires sous réserve de modification de la part de la compagnie ferroviaire.

### **CONDITIONS DE VENTE**

#### **Prix par personne :**

**820 €** pour un groupe de à partir de 14 personnes.

**840 €** pour un groupe de 12 à 13 personnes.

**870 €** pour un groupe de 10 à 11 personnes.

Supplément chambre individuelle : **90 €** (en nombre limité).

Ces prix ont été calculés sur la base des conditions économiques connues au 16 août 2024 et sont révisables jusqu'à 1 mois du départ en cas de modification des tarifs par les prestataires (hausse des taxes d'aéroport, du carburant, augmentation des taxes des hôteliers, etc).

#### **Ce prix comprend :**

Le trajet Paris / Londres aller / retour en Eurostar en 2<sup>ème</sup> classe, l'hébergement en chambre double en hôtel 3\* normes locales à Londres, pension complète du déjeuner du 14 au déjeuner du 15 (eau et café inclus aux déjeuners), les trajets en transports en commun pendant tout le voyage, l'accompagnement culturel de Béatrice Leroux-Huitema, les visites et excursions mentionnées au programme les entrées dans les sites, musées et monuments au programme, l'assurance de voyage assistance/rapatriement, et un carnet de voyage.

#### **Ce prix ne comprend pas :**

Les assurances proposées en option (Cf. paragraphe assurances ci-après), les boissons autres que mentionnées dans « Ce prix comprend », les pourboires d'usage, et tout ce qui n'est pas mentionné dans « Ce prix comprend ».